

# Mont Fuji

Tissus MISIA

Collection

[VOYAGE A KYOTO-SHI](#)

Coloris

SEPIA

Référence

M165502

Composition

38 % PES ; 27 % CO ; 15 % PA ; 14 % VI ; 6 % PC

Laize totale

153 cm / 60 Inches

Type de raccord



Test Martindale

25000

Usage recommandé : usage classique : 20.000 à 40.000 cycles (Martindale) et/ou 15,000 à 30,000 doubles rubs (Wyzenbeek)

Wyzenbeek

75000

Sens

De large

Poids g/m<sup>2</sup>

450

Usage

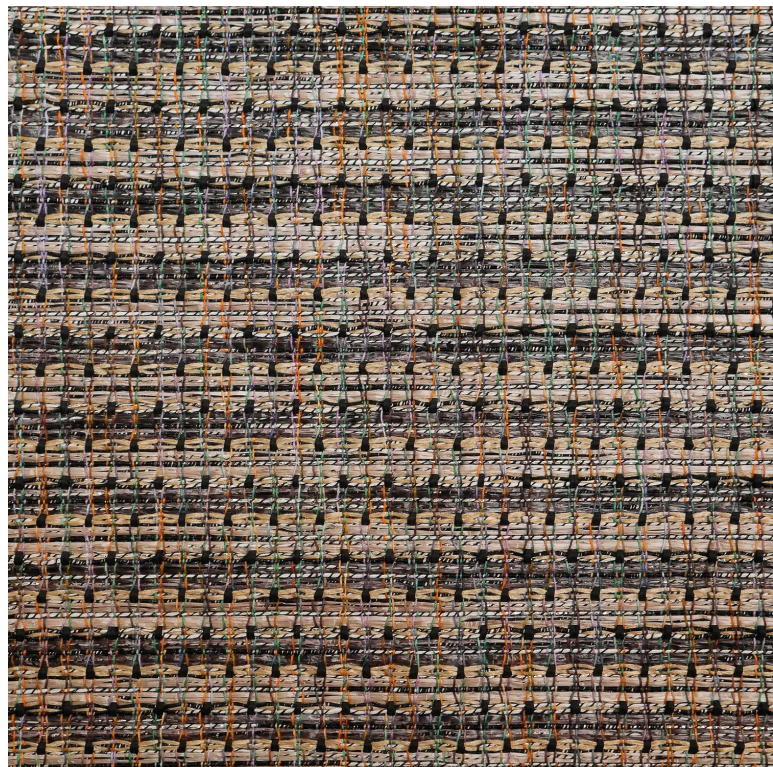


Spécifications



Pays d'origine

Italie



## 4 déclinaisons

