

Solstice sheer

Tissus CAMENGO

Collection

[MOON SHEERS](#)

Référence

51540497

Composition

100 % pes - broderie polyamide polyester et viscose

Laize utile

284 cm / 112 Inches

Rétrécissement

<1%

Raccord

Raccord droit

Sens

De haut

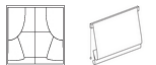
Poids g/m²

170

Performance Accoustique

aw - 0.15

Usage



Entretien



Pays d'origine

Inde

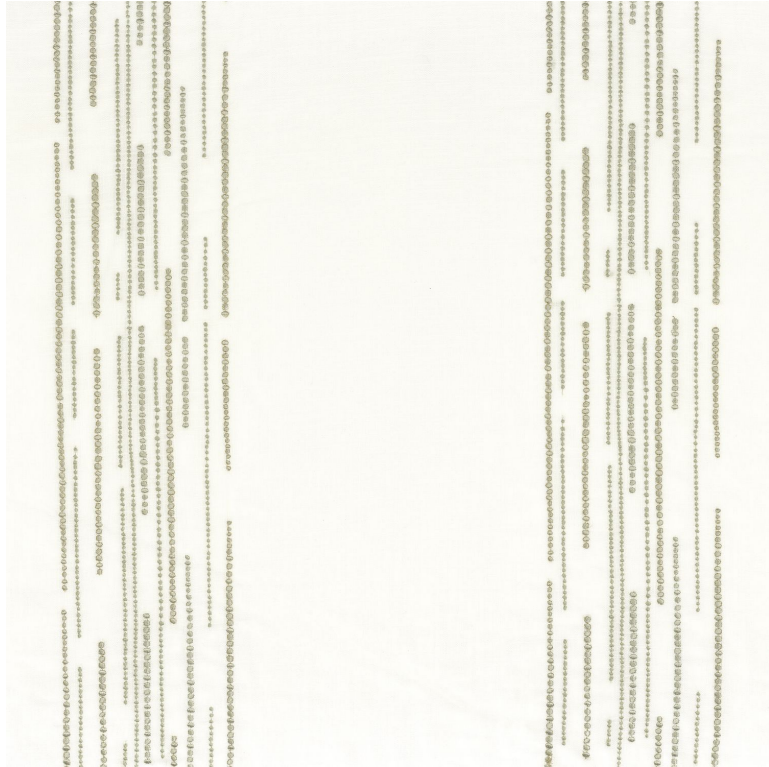
Rapport Horizontal

39 cm / 15 Inches

Rapport Vertical

36 cm / 14 Inches

Caractéristiques Outdoor



4 déclinaisons

