

# Estèque

Tissus CAMENGO

Collection

[KAOLIN](#)

Référence

33880105

Composition

60 % co ; 40 % pes - cotton embroidery

Laize utile

288 cm / 113 Inches

Rétrécissement

<3%

Raccord

Raccord droit

Sens

De large

Poids g/m<sup>2</sup>

120

Usage



Entretien



Pays d'origine

Inde

Rapport Horizontal

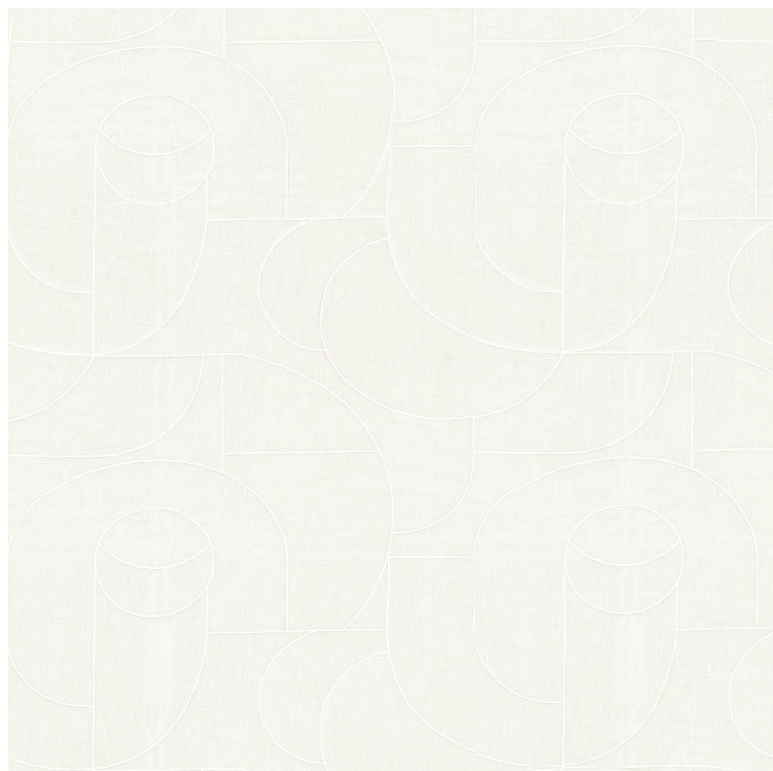
36 cm / 14 Inches

Rapport Vertical

32 cm / 13 Inches

Conseils de confection

Les tissus peuvent être tournés pour la confection avec changement d'aspect visuel



## 2 déclinaisons

