

# CASAMANCE

## Kokedera

Tissus CASAMANCE

Collection

[IKI](#), [PANORAMA](#)

Coloris

ROUX

Référence

39920116

Composition

67 % VI ; 33 % PES

Laize utile

142 cm / 56 Inches

Type de raccord



Test Martindale

60000

Usage martindale

Siège à usage intensif : >40,000 cycles (Martindale) et/ou >30,000 doubles rubs (Wyzenbeek)

Wyzenbeek

35000

Poids g/m<sup>2</sup>

704

Usage



Spécifications



Pays d'origine

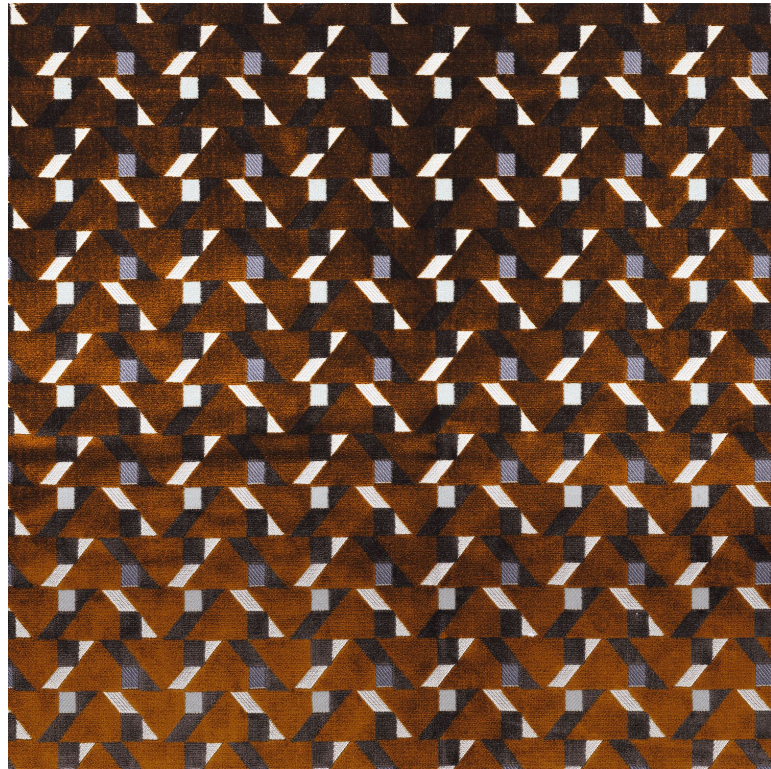
Belgique

Rapport Horizontal

7 cm / 3 Inches

Rapport Vertical

7 cm / 3 Inches



## 6 déclinaisons

